

# Communicatie is een vak apart.

connect



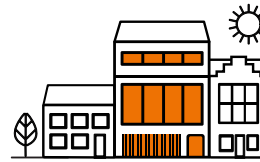
# Een vak waar wij goed in zijn



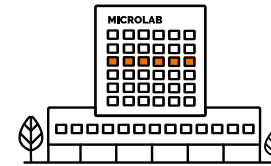
[www.connect.be](http://www.connect.be)



Connecters



Hasselt  
opgericht in 2008



Eindhoven  
opgericht in 2017



35  
video's in 2019



100.000  
belminuten in 2019



+



1.371 uur  
opleiding in 2019



3  
infolijnen in 2019

121  
projecten in 2019

+



45  
klanten in 2019



25  
socialmedia pagina's  
in 2019



65  
infomarkten en  
participatiemomenten



6  
boeken



'Laat ons zeggen dat  
het (de) shit wordt'

— Bart Derison

**Wij kunnen uw competitie-  
dossier versterken met  
sterke referenties.**

A blurred, orange-tinted photograph of a busy city sidewalk. In the foreground, a person in a dark jacket and light-colored shoes walks away from the camera. To their left, another person walks in the same direction. Further back, a person is riding a bicycle. The background shows a paved sidewalk, trees, and a building under a hazy, orange sky. The overall scene is out of focus, emphasizing movement and a sense of a busy urban environment.

**En we kunnen uw projecten  
versterken met onze jaren-  
lange communicatie-ervaring  
in soortgelijke opdrachten.**



**Klik op een van de iconen  
om enkele referenties te zien**

# Infrastructuur



## Noord-Zuid Limburg (De Werkvennootschap) **Projectcommunicatie en participatiebegeleiding**

- Historisch project een impasse sinds 1975
- Opzetten van een ambitieuze participatieoefening met alle betrokken gemeenten en buurtbewoners, organisatie van 6 infomomenten incl. een online participatietraject
- Stakeholdermanagement
- Ontwerp van logo, website, bewonersbrieven, infokranten, organisatie van een Noord-Zuid straatfestival
- In dit project werken we samen met o.a. Tractebel, Engie, Maat en Arcadis





AWV (Vlaams-Brabant)

## Project- en omgevings-communicatie

- Omgevingscommunicatie via website, digitale nieuwsbrieven en informatieavonden
- Frontoffice ondersteuning van de AWV communicatiedienst door een Connect medewerker
- Perscommunicatie
- Ontwerp van kaartmateriaal





**AWV** (Machelen)

## Herinrichting Woluwelaan (R22)



- Herinrichting belangrijkste gewestweg in Vlaanderen aan de rand van Brussel
- Deelproject 1 reeds afgerond. Deelproject 2 – 3 en 4 nog uit te voeren
- Omgevingscommunicatie naar buurtbewoners, bedrijven en winkeliers
- In dit project werken we samen met ingenieursbureau Hopco





## A2 Maastricht

# Intensieve werf- en stakeholdercommunicatie

- Intensieve werf- en stakeholdercommunicatie gedurende de bouw van een tweelaagse tunnel dwars door Maastricht
- Bouwput van 2 km gedurende 6 jaar
- Structurele samenwerking met regionale media en intensieve persoonlijke contacten met de omliggende wijken
- Frontoffice werking bij het communicatieteam van het projectbureau
- In dit project werken we samen met o.a. Strukton en Ballast Nedam





**Rond Ronse (De Werkvennootschap)**

## **Projectcommunicatie en participatiebegeleiding**

- De N60 zou als verbindingsweg tussen de E17 en de E429 dwars door de dorpskern van Ronse lopen
- Strategisch communicatieadvies
- Ontwerp van een logo, huisstijlgids, beeldbank, brochures, promomateriaal
- Organisatie van infomomenten
- In dit project werken we samen met o.a. Arcadis



R4WO (De Werkvennootschap)

## Projectcommunicatie en participatiebegeleiding

- Ombouw van de R4 West en Oost in Gent, Zelzate, Evergem en Wachtebeke om de veiligheid van weggebruikers te verbeteren, de leefbaarheid in de woonkernen en de kanaalzone te verhogen en te zorgen voor een betere doorstroming van het verkeer
- Het project omvat meerdere ingrepen zoals een investering in 30 km weginfrastructuur, 25 km nieuwe fietssnelwegen, 11 nieuwe fietstunnels en -kokers, groen, spoorinfrastructuur en geluidsschermen
- Stakeholder- en omgevingscommunicatie
- In dit project werken we samen met o.a. Maatschap-Arcadis SBE





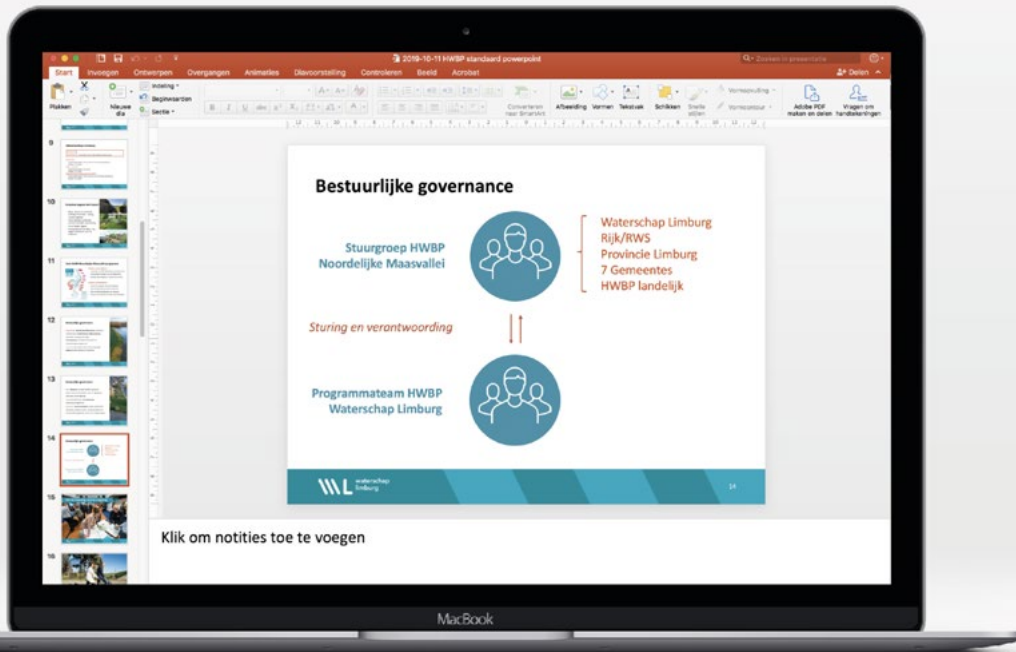
**MIVB** (metrolijn 3)

## Communicatie grote infrastructuurprojecten

- Omgevingscommunicatie via website, digitale nieuwsbrieven en informatie-avonden
- Strategisch communicatieplan voor de aanleg van de toekomstige metrolijn tussen Bordet en Albert
- Omgevingscommunicatie rond de grote bouwplaatsen via bewonersbrieven, berichtgeving via Whatsapp, digitale nieuwsbrieven en informatieavonden
- Stakeholdermanagement
- In dit project werken we samen met o.a. BMN en Aries



# Water



## Waterschap Limburg

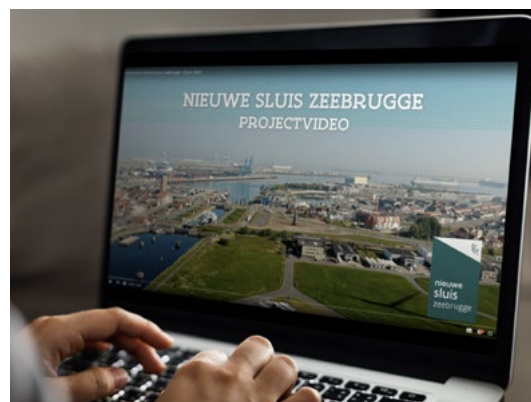
# Draagvlak creëren voor het versterken van de dijken

- Communicatiebegeleiding bij dijkversterkingsprojecten langs de Maas
- Het verhogen van de communicatie-output
- Een duidelijke merkrelatie creëren tussen HWBP, Maaswerken en Waterschap Limburg
- Implementeren van een proactieve communicatiecultuur en een vaste structuur
- Meer mens, minder techniek en een eenduidig basisverhaal
- In dit project werken we samen met o.a. Arcadis en Witteveen+Bos





## Maritieme Toegang Communicatie- en participatiebegeleiding complex project Nieuwe Sluis Zeebrugge



- Bouw van nieuwe toegang tot de haven van Zeebrugge. Dit om de economische toekomst van de haven te garanderen, en om de mobiliteit en leefbaarheid in Zeebrugge te verbeteren
- Momenteel in fase 3 van een Complex Project volgens de procedure van de Vlaamse overheid
- Strategie, advies, participatie en creatie
- In dit project werken we samen met o.a. Arcadis



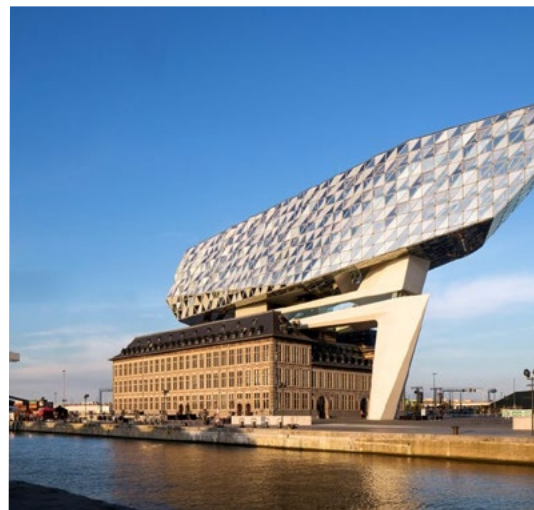
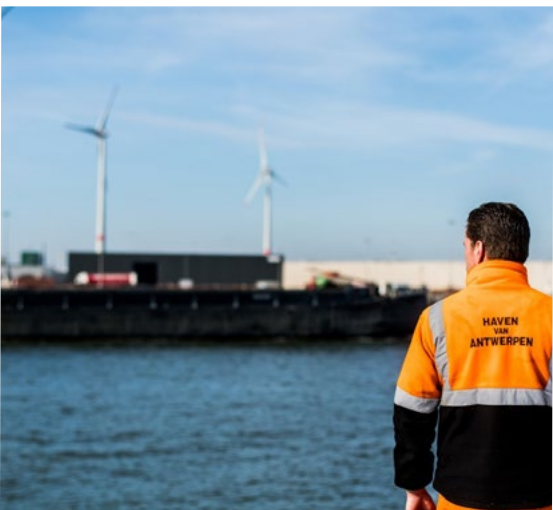
Lob van Gennep

## Communicatiebegeleiding bij dijkversterkingsproject

- Dijkversterkingsproject van Waterschap Limburg
- 8 initiatiefnemers: gemeenten Gennep en Mook en Middelaar, waterschappen Limburg en Aa en Maas, provincies Limburg, Noord-Brabant en Gelderland en het Rijk
- Verbeteren van de bescherming tegen hoogwater én de waterbergende functie van het gebied
- Scheefgetrokken beeldvorming over het project herstellen
- In dit project werken we samen met o.a. Infram







## Port of Antwerp

### Verandercommunicatie

- Begeleiding van een intern changecommunicatie-traject binnen het Havenbedrijf Antwerpen
- Behoefte aan een overkoepelend verhaal en een rode lijn in de interne communicatie
- Het bedrijf telt 1600 medewerkers waarvan 1200 in operationele diensten; de uitdaging bestaat erin om iedereen te betrekken

# Energie



Elia – Projecten Vlaanderen

## Communicatiebegeleiding voor infrastructuurprojecten



- Belgische hoogspanningsnetbeheerder
- Communicatieve begeleiding van tientallen grote en kleine infrastructuurwerken om de energietransitie mogelijk te maken
- Communicatiestrategie en stakeholderanalyse toepasbaar op de verschillende projecten
- Een communicatieplan op maat van elk project
- Ontwikkeling van een methodologie voor projectcommunicatie via een digitaal platform voor de medewerkers van Elia en een hands-on toolbox



Tennet

## Omgevingsmanagementplan voor hoogspanningsnetbeheerder

- Organisatie van een participatietraject bij de aanleg van de 380kV-verbinding tussen Borsele en Tilburg
- Schrijven van een omgevingsmanagementplan en stakeholdermanagement
- Opstellen van praktische werkoverzichten per stakeholdercluster



## Otary Communicatiestrategie offshorewindpark Rentel

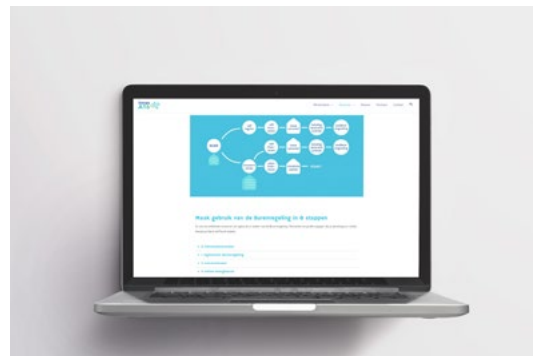


- Offshore windpark op de Thorntonbank in de Noordzee, 42 windturbines zorgen voor 309MW
- Reductie van 362.000 ton CO<sub>2</sub> per jaar, jaarlijks hernieuwbare energie voor 300.000 gezinnen, operationeel sinds september 2018
- Uitwerking huisstijl, big story, persaanpak, organisatie openingsevenement voor alle stakeholders, projectvideo's, koffietafelboek



## Provincie Noord-Brabant **Energie A16**

- Realisatie van 28 windmolens langs de A16
- Samenwerking van 4 gemeenten, 1 provincie, 3 lokale energiestichtingen, 4 wijk- en dorpsraden en 9 ontwikkelaars
- Coördinatie op communicatie: een aanspreekpunt en communicatiewerkgroep
- Beheer agenda met communicatietaken

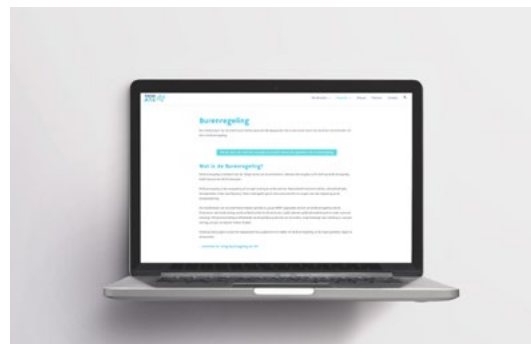




Provincie Noord-Brabant

## Communicatiebegeleiding energietransitie

- Uitwerking van een Strategisch Communicatie Frame (SCF), een overzichtelijk en agiel communicatieplan
- Het SCF formuleert o.a. de communicatievisie, -ambitie en -aanpak
- Stakeholderworkshops, oprichting van een LinkedIn-groep



# Milieu





**Bionerga NV**

## **Omgevingscommunicatie verbrandingsinstallatie**

- Het neerzetten van een nieuwe verbrandingscentrale in Houthalen
- Heldere en transparante omgevingscommunicatie na vragen over de vestiging en de aard van de nieuwe energiecentrale
- Perscommunicatie, stakeholdermanagement



Stad Vilvoorde

## Vilvoorde Klimaatactief Communicatiebegeleiding



- Ontwikkeling communicatieconcept voor klimaatcampagne Stad Vilvoorde
- Focus op concrete voordelen van klimaatneutraal denken en leven
- Brede middenmix voor uiteenlopende doelgroepen: infokrant voor alle inwoners, lessenpakket voor de scholieren, gadgets voor de stadsdiensten, klimaatweek voor jonge gezinnen, ...



Limburg.net

## Communicatiebegeleiding grootste afvalintercommunale van Vlaanderen



- Algemene communicatiebegeleiding voor Limburg.net
- Preventiecampagnes voor het grote publiek: kippenacties, Afvalvrij mei, klimaatbomen, social media content, afvalkalender
- Stakeholdermanagement en interne communicatie
- Organisatie van participatieve evenementen: een visiedag, een innovatiedag, een statiegeldcongres, verschillende participatielabs en workshops met de gemeenten
- Redactie van een magazine voor alle huisgezinnen in Limburg en Diest

# Vastgoed



AG Real Estate – City 2

## Werfcommunicatie voor het grootste winkelcentrum in Brussel



- Algemene communicatiestrategie om City2 tijdens en na de renovatie te herpositioneren in Brussel
- Nauwgezette opvolging en communicatie met de winkeliers tijdens de werken en werfcommunicatie
- Organisatie van een persconferentie, een infomarkt, een showroom, een externe communicatiecampagne (Making the New City 2 even more exciting”) met selfie-bar en een reizende tentoonstelling van de “Brussels City Dolls”



**Heeren Group, (Turnhout)**

## **Turnova**

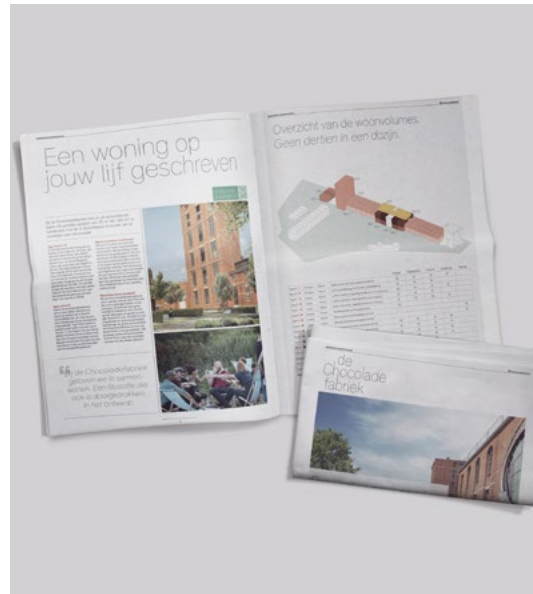
- Herpositioneringsstrategie van het stadsvernieuwingsproject Turnova
- Ontwikkeling van een nieuw logo, een frisse huisstijl, nieuwe website, promotiefilmpjes, vastgoedbrochures, gevelbestickering, het Turnova magazine
- Perscommunicatie
- Organisatie van een lanceringsfeest (ruim 2100 bezoekers en toekomstige bewoners), een Openwervendag (1500 bezoekers) en een Burendag (140 burens)





## Cordeel Visieplan voor vastgoedproject De Kom

- Communicatief plan van aanpak voor de herbestemming van een van een oud industrieel terrein tot woongebied
- Opbouw van de website



## De Chocoladefabriek, Tongeren

# Herbestemmingsstrategie en vastgoedcommunicatie

- Tijdelijke herbestemmingsstrategie om meer bekendheid te geven aan het erfgoed “Chocoladefabriek Nerem”
- Coördinatie en uitwerking van 46 evenementen en activiteiten in en rond de chocoladefabriek: pop-upbar, lasergaming, expositieruimte, workshops
- Perscommunicatie, social media, website, nieuwsbrieven, kranten, videomateriaal
- 8000 bezoekers tijdens Openmonumentendag, 31 artikelen in nationale en regionale media op 6 maanden tijd, meer dan 2000 volgers op Facebook
- In dit project werken we samen met o.a. A2O Architecten

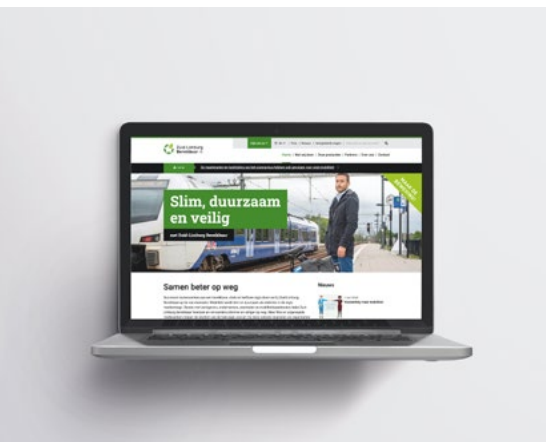


# Mobiliteit



## Zuid-Limburg Bereikbaar Communicatiestrategie

- Na jaren van grote infrastructuurwerken en hindercommunicatie in Maastricht, wordt nu ingezet op bereikbaarheid voor heel Zuid-Limburg
- Communicatiestrategie gericht op een gedragsverandering door inspiratie en oplossingen te bieden aan bewoners, bezoekers en bedrijven
- Slimme kaart op de website die de verkeersdrukke aangeeft





## Provincie Noord Brabant Stakeholderstrategie Smart Mobility

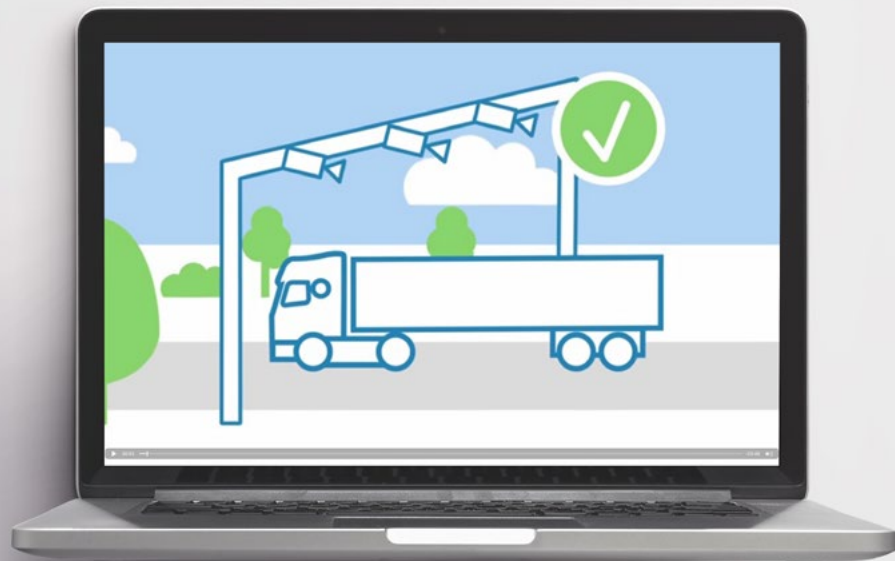
- Samenwerking tussen het Rijk, provincies Noord-Brabant en Limburg, 5 steden en enkele marktpartijen
- Slimme mobiliteitsoplossingen (testtraject 70 km)
- Structuur brengen in programma's en deelopgaven
- Heldere communicatielijnen op alle niveaus (intern en extern, B2B en B2C)





## MOW Vervoersregio's Communicatiebegeleiding

- Vervoerregio Vlaamse Rand, Mechelen, Kortrijk, Gent en Limburg
- Het Vlaamse mobiliteitsbeleid wordt opnieuw vormgegeven. Connect begeleidt 5 van de 15 vervoerregio's in de communicatie naar gemeenten en burgers
- Ontwikkeling van een visie over de mobiliteit van de toekomst, samen met de gemeenten in de verschillende vervoerregio's, de Vlaamse overheid en andere stakeholders
- Redactie en ontwerp van een brochure voor gemeentebesturen uit de Vlaamse Rand over het nieuwe decreet Basisbereikbaarheid
- Creatie van een animatievideo over het openbaar vervoerplan 2021, een eerste stap in de ontwikkeling van een regionaal mobiliteitsplan 2030-2050 voor vervoerregio Limburg. Deze video werd getoond aan de 42 Limburgse gemeenteraden
- In dit project werken we samen met o.a. Consortium Sweco, The New Drive en Goudappel Coffeng



Satellic

## Lancering kilometerheffing voor vrachtwagens in België

- Ondersteuning voor, tijdens en na de lancering van het systeem voor de kilometerheffing
- Internationale communicatie in 15 talen
- 600.000 units verdeeld
- Advies bij public affairs aanpak



# Wie we zijn



# Wij zijn een strategisch communicatiebureau



# Wij verbinden mens en omgeving





**Wij geloven in  
denken en doen**



**Wij zijn direct en kritisch  
maar we zijn vooral dichtbij**



# Wat doen we?



## STRATEGIE & ADVIES

Strategisch  
communicatieplan

+

Persadvies

+

Omgevings-  
communicatie

+



## PROJECTMANAGEMENT & DETACHERING

Front office werking

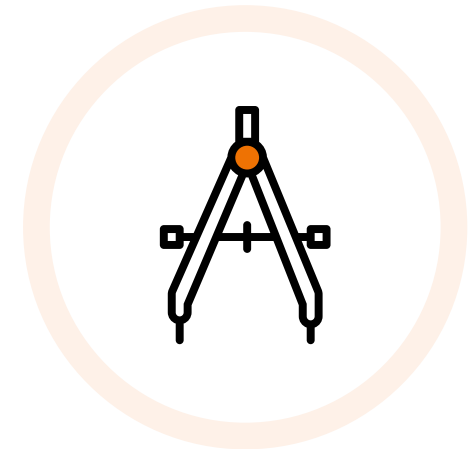
+

Overkoepelend  
projectmanagement

+

Projectstructuren

+



## CREATIE & UITVOERING

Digitaal

+

Video

+

Print

# Ons team



# Hier kun je ons vinden



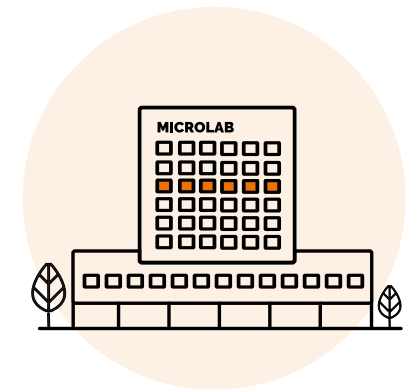
## Hasselt

Maastrichterstraat 71  
3500 Hasselt  
**België**



## Brussel

Koloniënstraat 11  
1000 Brussel  
**België**



## Eindhoven

Kastanjelaan 400  
5616 LZ Eindhoven  
**Nederland**

# Contacteer ons



**Wouter Toelen**

wouter.toelen@connect.be  
+32 472 23 01 12



**Nico Croes**

nico.croes@connect.be  
+32 486 25 92 11



**Eefje Rolsma**

eefje.rolsma@connect-nederland.nl  
+31 6 81 70 76 85

# Volg onze informatiekanalen



Website

+



Tweewekelijkse  
digitale nieuwsbrief

+



Sociale media  
kanalen



**connect**

**Hasselt**

Maastrichterstraat 71  
3500 Hasselt

+32 (0)11 45 68 45  
[info@connect.be](mailto:info@connect.be)  
[www.connect.be](http://www.connect.be)

**Brussel**

Koloniënstraat 11  
1000 Brussel

+32 (0)11 45 68 45  
[info@connect.be](mailto:info@connect.be)  
[www.connect.be](http://www.connect.be)

**Eindhoven**

Kastanjelaan 400  
5616 LZ Eindhoven

+31 (0)40 309 80 01  
[info@connect-nederland.nl](mailto:info@connect-nederland.nl)  
[www.connect-nederland.nl](http://www.connect-nederland.nl)